



Firma Sheffield została założona w 1906 roku przez Oscara Polka. Na początku zajmowała się produkcją sprawdzianów, a w roku 1965 zbudowała pierwszą maszynę pomiarową (była to pierwsza maszyna pomiarowa wybudowana w USA). Podczas 40 lat istnienia firma wprowadzała na rynek pionierskie rozwiązania dotyczące współrzędnościowych technik pomiarowych. W chwili obecnej firma stawia na produkcję maszyn przystosowanych do pracy na hali produkcyjnej w trudnych warunkach otoczenia.

Sheffield Discovery DIII:

W pełni automatyczna maszyna CNC:

- Niska cena przy bardzo dużych możliwościach.
- Zbudowana z materiałów kompozytowych.
- Ustawiana na wózku.
- Łatwość przemieszczania.
- Łożyska mechaniczne.
- Intuicyjna obsługa.
- Może być stosowana w warunkach produkcyjnych.
- Możliwość skaningu.

W porównaniu z poprzednim modelem udało się uzyskać **lepsze** dokładności poprzez zastosowanie nowych liniałów oraz nowych napędów. Na życzenie klienta maszyny dostępne z głowicami Renishaw i Tesa zarówno ręcznymi jak i w pełni automatycznymi. Kompensacja temperatury w standardzie. Maszyna dostępna z oprogramowaniem PC DMIS w wersji PRO, CAD lub CAD++.



Discovery DIII dostępna jest w trzech odmianach:

model	D-8	D-12	D-28
zakres X (mm)	500	500	760
zakres Y (mm)	600	900	1000
zakres Z (mm)	400	400	600
charakterystyka techniczna			
MPE _E (μm)	3,9 + L/250		
MPE _P (μm)	3,9		
MPE _{TRIP} (μm/s)	6,5/85		

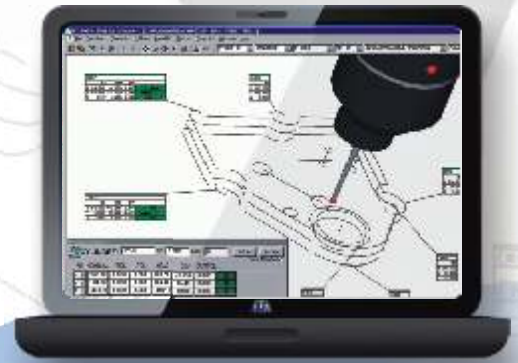
Oprogramowanie PC-DMIS:

Interaktywne graficzne oprogramowanie pomiarowe:

- Program PC-DMIS został zaprojektowany z myślą o maksymalnym ograniczeniu czasu potrzebnego na szkolenie operatora.
- Występuje w kilku różnych wersjach, możliwie najlepiej dopasowując się do wymagań użytkownika.

PC-DMIS PRO:

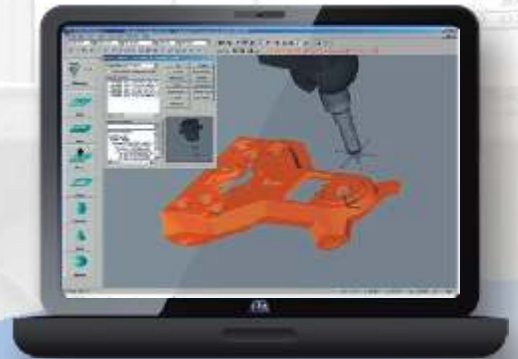
- Intuicyjny graficzny interfejs użytkownika dający łatwy dostęp użytkownikom o różnym stopniu zaawansowania.
- Modyfikowalny pasek narzędzi z ikonami.
- Jedno kliknięcie rozpoczyna procedury pracy.
- PROBE & GO - dotknij cechę, a software zrobi resztę.
- FLY - ciągła interpolacja ruchu zwiększa wydajność inspekcji.
- Możliwość animacji 3D.
- Szybka interakcja z Microsoft Word i Excel aby tworzyć dowolne konfiguracje danych wyjściowych i raportów.
- Możliwość określenia tolerancji ISO.
- Pełen zestaw narzędzi do raportów.



PC-DMIS CAD:

Posiada wszystkie możliwości PC-DMIS PRO plus:

- Wsparcie CAD - możliwość eksportu oraz importu danych w formatach: VDAFS, IGES, DXF, DWG, STEP, SAT, STL, DES.
- Wyjście dla danych statystycznych,
- Możliwość stosowania inżynierii odwrotnej w formatach IGES i VDA.



PC-DMIS CAD++:

Posiada wszystkie możliwości oprogramowania PC-DMIS CAD plus:

- Możliwość skaningu powierzchni swobodnych (linia otwarta, linia zamknięta, ścieżka, sekcja, skan kołowy).
- Możliwość pomiaru blach tłoczonych.
- Możliwość skaningu bez użycia głowicy skanującej, tzw. skaningu punktowy.

